



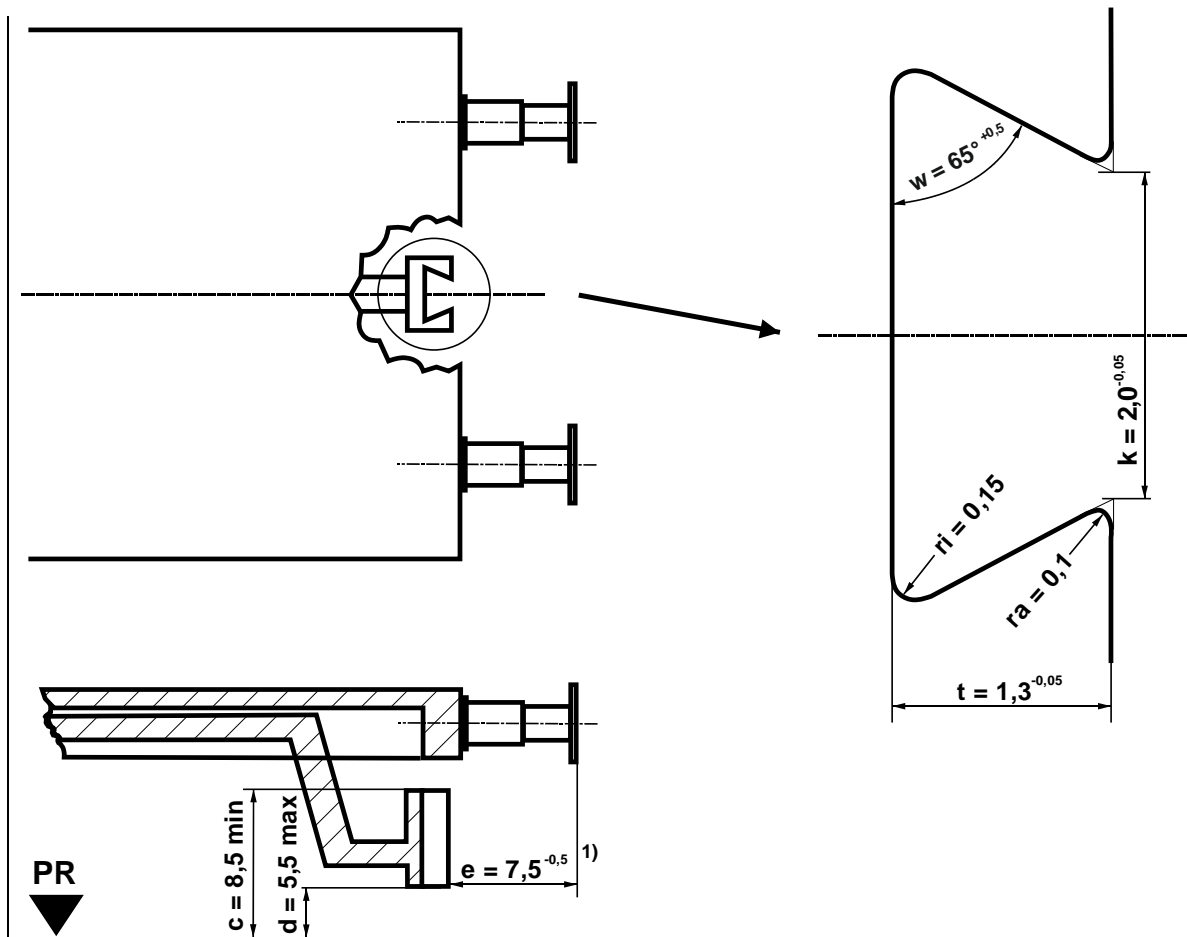
1. But

Ce boîtier permet l'échange des têtes d'attelages pour autant que celles-ci soient pourvues de l'allonge correspondante.

Le boîtier selon NEM 363 n'est à utiliser que lorsque, par manque de place, il est impossible d'utiliser le boîtier selon NEM 362.

2. Réalisation

Le boîtier est à réaliser selon le croquis ci-après :



Les têtes d'attelages comportent une allonge en forme de queue d'hirondelle qui peut être introduite par le haut ou par le bas dans un réceptacle de forme identique. De par l'élasticité des deux languettes de la tête, celle-ci est maintenue fermement dans la partie réceptrice, mais reste néanmoins encore réglable en hauteur.

1) Cette cote n'est impérative que si le boîtier est guidé cinématiquement afin de réaliser un attelage court. Pour d'autres fixations, il faut maintenir une distance avec les autres véhicules afin d'assurer un bon fonctionnement.

Au cas où des éléments du modèle réduit dépasseraient la surface des tampons, par ex. des soufflets d'intercirculation, il faudra alors considérer ces éléments comme surface extrême du véhicule.